

コロナを乗り越え、「シン・ジダイ」へ  
新たなチャレンジ「健康しが2.0」

# 滋賀+1 秋号

プラスワン

Vol.205

令和5年(2023年)

おうみの  
いろどり



俳優  
いたがきりひと  
板垣 李光人 さん

大河ドラマ「どうする家康」(NHK)に  
井伊直政役で出演中

県広報誌



Pickup

翔んで埼玉  
～琵琶湖より愛をこめて～

滋賀県はでっかい公園だ!

THE シガパーク

ユニバーサルデザインで  
誰もが暮らしやすい滋賀に

世界とつながる滋賀

庄原公園(彦根市)

特集1

## 翔んで埼玉

～琵琶湖より愛をこめて～



2023年11月23日(木・祝)全国公開に先駆けて出演キャストの方々に滋賀への思いを語っていただきました。

web滋賀  
プラスワンで  
注目情報を  
CHECK!!



滋賀県は持続可能な開発目標(SDGs)を支援しています

# 井伊直政ゆかりの彦根城や清涼寺を訪れたことが印象に残っています。

俳優 板垣李光人さん

Rihito Itagaki

2002年生まれ、大河ドラマ「花燃ゆ」(NHK) (2015年)、「青天を衝け」(NHK) (2021年)に続き、現在放送中の「どうする家康」(NHK)に井伊直政役で出演。10月スタートのドラマ「フェルマーの料理」(TBS)にも出演中。また、2024年1月26日公開の映画「劇場版 君と世界が終わる日に FINAL」にも出演。俳優業のほか、デジタルアート作品をNFTでリリースするなど幅広く活躍している。



大河ドラマ「どうする家康」

(NHK)では、徳川四天王の一人、井伊直政を熱演。井伊直政は、初代彦根藩主であり、滋賀県にゆかりの深い人物です。

板垣さんに井伊直政、そして滋賀・彦根への思いをお話しいただきました。

## 撮影開始前に彦根市を訪問

「どうする家康」の撮影開始前に、彦根城と清涼寺を訪れました。

現代では、築城された当時の城が残っていないところも多くなが、自分が演じる井伊直政にゆかりのある彦根城を目の前にできたこと(※現在の彦根城は直政の死後、長男直継により築城)は、とても大きなことでした。

その重みを感じながら、下から上っていききました。

## 井伊家の菩提寺・清涼寺へ

清涼寺(彦根市古沢町1-100)でお墓にお参りして、ご挨拶させてもらうのは、演じるための土

台になること。

直政に会いに行けたことは、本当に良かったと思います。

## 次こそ琵琶湖のスケール感を

このときが人生初の滋賀県訪問だったんですが、実は、まだ琵琶湖をちゃんと見られていないので、琵琶湖のサイズが全然想像つかないんです。次はぜひ琵琶湖を見たいと思っています。

## 板垣さんの思う井伊直政とは

井伊直政は、「赤鬼」と呼ばれたり、戦場での功績について大きく言われたりすることが多いのですが、史実にある話を聞いていると、人付き合いにも長けていた人物だと思えます。



大河ドラマ「どうする家康」(NHK・2023年)  
NHK総合 毎週日曜夜8時ほか 放送中

板垣李光人さんのインタビューの完全版は、web滋賀プラスワンで掲載しています。ぜひご覧ください。



滋賀県と彦根市は彦根城の世界遺産登録を目指しています。詳しくはこちら



「どうする家康」という作品の中で、成長していった井伊直政。彼の「終の地」として、彦根、滋賀県はとても大事な場所です。僕自身、そういう想いで演じています。ぜひ、滋賀県の皆さんもドラマを楽しんでください。

写真映える  
各市町のスポットを  
季節ごとに4回に分けて  
ご紹介します！

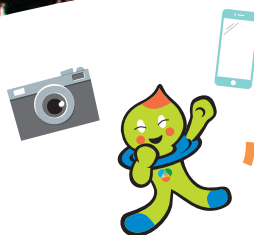


東近江市

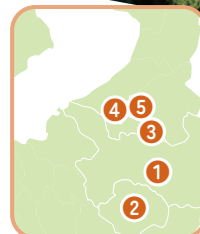
① 永源寺の紅葉

紅葉で名高い永源寺の他にも、太郎坊宮、石馬寺、紅葉公園、瓦屋禅寺、東光寺の大イチョウなど見所いっぱいエリア。

澄みわたる秋の空に誘われて  
心にしみる風景を歩いてみよう♪



vol.3 東近江市、日野町、愛荘町、豊郷町、甲良町



日野町



② 馬見岡綿向神社

本殿が滋賀県指定有形文化財に指定されている神社。静かな空気の中、参拝するのも風情を感じられます。

愛荘町



③ 宇曾川ダム

宇曾川の上流に建設されたダム。展望台からは湖東地域の街並みを一望することができ、見晴らしが良いです。

豊郷町



④ 豊郷小学校旧校舎群

昭和12年ヴォーリスの設計による学校建築はレトロな趣で注目を集め、ロケ地の聖地巡礼で全国的にも有名です。  
※現在改修工事中です。一部見学できない場合があります。

甲良町



⑤ 高虎公園

甲良町ゆかりの藤堂高虎の騎馬像がある公園。歴史好きにも必見のスポットです。

歩いてこそ見えてくる  
秋の気配を心と写真に刻む  
湖東エリアは、様々な風情の  
絶景スポットが目白押し！少し  
足をのばしてみると、意外な表  
情が見られます。

深紅のモミジやイチョウの黄  
葉が鮮やかに彩る山並み、ちよっ  
とした変化から秋の気配を感じ  
られる自然の景観、秋空に映え  
るレトロな建築物など、一生モ  
ノの感動的な風景を探しに出か  
けてみませんか。

滋賀県デジタル広報誌

web 滋賀+1

web滋賀プラスワンでは、誌面で紹介しきれなかった情報や動画を掲載しています。ぜひご覧ください！



もくじ Contents

▶ おうみのいろどり 板垣 李光人さん(俳優) ..... 2

▶ フォトジェニックしが 澄みわたる秋の空に誘われて心にしみる風景を歩いてみよう♪ ..... 3

▶ 特集1 翔んで埼玉 ~琵琶湖より愛をこめて~ ..... 4-5

▶ 特集2 滋賀県はでっかい公園だ! THE シガパーク ..... 6-7

▶ ふれあいプラスワン ユニバーサルデザインで誰もが暮らしやすい滋賀に ~「ユニバーサルデザイン」を知っていますか?~ ..... 8-9

▶ 特集3 世界とつながる滋賀 ..... 10

▶ ビワイチ / 国スポ・障スポからのお知らせ ..... 11

▶ 暮らしの情報局 ..... 12-13

▶ 新・しが割キャンペーン / 近江米「きらみずき」 ..... 14

▶ コラム「みんなでプラスワン!」 / ほっとサロン ..... 15

【滋賀県の人口と世帯数】(推計値)

令和5年9月1日現在(前月からの増減)

- 人口総数 / 1,406,117人(△69)
- 外国人人口 / 34,422人(+330)
- 男性 / 693,599人(+70)
- 女性 / 712,518人(△139)
- 世帯数 / 603,393世帯(+191)

# 滋賀の名所や魅力を に知ってほしい!



杏さん / 桔梗 魁 役

- 空前の埼玉ブームを巻き起こした  
日本最高峰の茶番劇ふたたび -  
映画『翔んで埼玉  
～琵琶湖より愛をこめて～』  
の舞台は関西・滋賀県。  
本作品では滋賀県おなじみの  
スーパーや飛び出し坊やといった  
本県ゆかりのものが数多く登場します。  
そんなシーンへの思いや滋賀の魅力に  
ついてお話しいただきました。



## “滋賀のオスカル”から愛をこめて

偉くも美しい  
滋賀のオスカルとして

桔梗 魁役のお話をいただいた  
時、滋賀出身ではない私で大丈夫  
かなと、思いました。その点は今  
もまだドキドキしていて、公開後  
滋賀の皆様にはぜひ観ていただいで、  
温かいお言葉をいただけると嬉し  
いです(笑)

本作の衣裳デザイン担当は、大  
河ドラマで一緒にしたことがある  
柘植伊佐夫さん。私が演じた桔梗  
は、歴史の教科書で見えるような南  
蛮渡来の襟とケープという衣装で  
した。そこに私が、かつて滋賀を



▲胸に武將の家紋

舞台上に天下を取り合った武將たち  
の家紋をバツジにして左胸に着け、  
折にふれて愛でるように撫でるの  
はどうかというアイデアをブラ  
スしました。私自身が武將好きな  
こともありますが、滋賀のビハイ  
ンドや地域性を感じてもらえればと  
思っています。

### 滋賀を調べてわかったこと

滋賀は東京出身の私からすると  
知らないことだらけで、「風が吹け  
ば湖西線が止まる」と聞いて、湖  
西線を調べたり。新しい発見がた  
くさんありました。作中には滋賀  
の方にはおなじみの店や小道具も  
登場するので、見つける楽しみも  
味わっていただけます。

実は、最初に受け取った台本で  
は私のセリフはすべて滋賀弁でし

たが、クランクイン直前になって  
変更になりました。武内監督から  
「桔梗は滋賀を出てパリに留学して  
いるから、他府県の人と話す時は標  
準語で。地元の人と話す時は滋賀  
弁」と言われて使い分けることにな  
りました。関西弁とは少し違う、  
最後の一言が下がるところが特徴  
的な滋賀弁をせっかくな覚えたいの  
とは正直、思いましたけど(笑)。

また生かせる機会が来ると良い  
ですね。

### 寛大な心で御覧いただければ

物語の後半で、桔梗が滋賀や近  
県の方たちを鼓舞する場面がある  
のですが、このシーンではエキス  
トラの方たちもみんな本当に泣い  
ていました。滋賀のオスカルとし  
て、心を琵琶湖に捧げられたかな  
と思うシーンのひとつです。いつ  
か、子どもたちと「うみのこ」にも  
乗りに行きたいと思っていますので、  
その時はよろしくお願いします。



# 琵琶湖だけじゃない、もっと多くの人

くつきー！さん（野性爆弾）  
近江晴樹役

琵琶湖の印象が強すぎて、滋賀は陸が少ないとかよく言われてきました。ホンマはめちゃくちゃ広いんですけどね。免許取りたての頃、滋賀ナンバーのクルマで出かけるのと引け目を感じることもありました。今作に出演してそのトラウマを克服。ラストのシーンでは脳から足の先まで滋賀のことを考えて、感極まりました。そして本当にジャブジャブ泣きました。そのシーンを楽しみに、皆さんもぜひ一緒に泣いてください！



高橋メアリージュンさん  
滋賀のジャンヌダルク 役

堀田真由さん  
近江美湖役

ぜひ共感してください

私はスクリーンデビューも彦根城だったので、今回のロケで原点に戻ったような気持ちになれました。セリフが滋賀弁だったのは初めての経験でしたが、いつもより早く覚えられた気がしています。

作中、滋賀とは縁が深い瓢箪をぶら下げた扮装をするシーンがあるのですが、そんな風にピンポイントで考証してくださったのもうれしく思いました。滋賀県民には“あるある”な描写がいっぱいの本作です。

愛ある滋賀の“デイスリ”

前作ファンだったので、その続編に出られると聞いて本当にうれしく思いました。しかも舞台は出身地の滋賀県。加えて、実はジャンヌダルクみたいな役柄を演じてみたいと思っていたところだったんです。いくつもの喜びが重なった感じでした。

私の役は違うのですが、滋賀関係の人物はゲジゲジ眉で登場するなど、本作内にはいろんな“デイ



スリ”があります。私自身は言葉慣れてきたことがあちこちに使用されていたので、台本を読んで大笑いしました。いじってもらえることにも愛を感じています。

作中で、滋賀県ではおなじみのスーパリーの旗が出てくるシーンがあるのですが、それを観た時は懐かしくて…。こんな風に滋賀のいろんところが見てもらえる機会を得て、知名度が上がることをうれしく思っています。

映画の公開を記念し、滋賀ロケーションオフィスでは特別試写会を11月16日(木)に実施します。詳しくはこちら(滋賀ロケーションオフィスHP)



※特別試写会のお申込は11月8日(水)まで(抽選)

## 翔んで埼玉

～琵琶湖より愛をこめて～

11月23日(木・祝) 全国公開

配給：東映 ©2023 映画「翔んで埼玉」製作委員会

その昔、東京都民からひどい迫害を受けていた埼玉県人は自由を求め立ち上がった。麻実麗・壇ノ浦白美をはじめとする埼玉解放戦線の活躍により通行手形制度が撤廃され埼玉は平穏な日常を手に入れた。しかし、それは単なる序章に過ぎなかった…。さらなる自由と平和を求め、埼玉の心をふたたびひとつにするため、埼玉解放戦線は次なる野望へと突き進む。

～日本埼玉化計画・第二章 東西対決～

遥か西の地・関西へと飛び火したこの事態は東西の天下を分かち全国をも巻き込む大事件へと発展していく。史上類を見ない壮絶なディスパトルの火蓋が今、切られようとしていた――。



公式サイトはこちら

滋賀県はでっかい公園だ！

特集2

# THE シガパーク

県土に占める  
自然公園の割合

全国 **1位**

県土の37.3%が自然公園

滋賀県では、今年度から水と緑と人でつながる滋賀の公園

「THE シガパーク」を実現するための取組がスタート！

びわ湖を中心とした滋賀県全体が、美しい自然に包まれた一つの大きな公園であるかのように、滋賀県に暮らす全ての人の憩いや交流の場となり、未来を生きる子どもたちの遊びや学びの場となることを目指します。まずは県の公園の魅力アップに取り組んでいますので、この秋はぜひ滋賀の公園「シガパーク」にお出かけください！



9 奥びわ  
スポーツの森

8 ひこね  
彦根総合スポーツ公園

## ところで「公園」って？

一般的に「公園」と言うと、遊具などのある広場がイメージされますが、法律上の定義があるわけではなく、都市公園や自然公園をはじめとした様々なものが公園とされています。実は、滋賀県の誇る「びわ湖」も日本初の国定公園に指定されている「公園」なんですよ！

### 2 希望が丘文化公園 野洲・湖南・竜王



スポーツゾーン全景

約416ヘクタールの広大な敷地に、芝生ランド・アスレチック・スポーツ施設・キャンプ場・宿泊施設などがあり、様々な活動を楽しめます。



### 1 びわこ地球市民の森 守山



育樹活動

びわもりモニュメント

大型複合遊具

旧野洲川の跡地で市民も参加しての森づくりが2001年に始まり、様々な生き物が共存する豊かな森が育まれています。人と森が出会い、森にふれて、森を感じることができます。



### 4 陶芸の森 甲賀



太陽の広場

泉の広場

陶芸専門の美術館、信楽焼のショップ&ギャラリーのほか、園内の様々な場所に屋外展示されている陶芸家の作品を巡ってみましょう。



### 3 近江富士花緑公園 野洲



ツリーイング～木のほり体験～

落ち葉でおそぼう

近江富士(三上山)の麓に広がる、四季折々の花と緑が彩る森林公園。森林浴や、自然体験、宿泊、木工など楽しみ方はいろいろ。



## 「THE シガパーク」ポータルサイト

2023年6月30日に、ポータルサイトを開設しました。

●イベント情報 ●公園情報

●紹介動画 ●テーマ別公園特集

などを掲載しています。ぜひご覧ください！

他にも様々な公園があります。  
詳しくは「THEシガパーク」ポータルサイトを  
ご覧ください。



「THEシガパーク」ポータルサイト



湖岸緑地等

### 5 びわ湖こどもの国 高島



遊具「ピッコオオナマス」

大型複合遊具

琵琶湖畔にある広い園内には芝生広場や  
全長40mの大型遊具や冒険水路などがあり、  
室内でもクライミングなどが楽しめます。



### 湖岸緑地 各地

琵琶湖を囲むように各地に整備された、  
琵琶湖に一番近い公園です。



パークYOGA

湖畔緑地 志那

### 6 矢橋帰帆島公園 草津



おもしろ自転車

琵琶湖に浮かぶ緑豊かな人工島。親子で遊べる  
おもしろ自転車など様々な施設があり、  
緑の中で散策やピクニック気分も楽しめます。



### 7 びわこ文化公園 大津



夕照の庭

県立美術館・図書館・日本庭園などの文化施設を中心とした自然と文化の拠点。  
最近では大屋根広場やバーベキュー施設も登場！



カフェポロンタ



チーズホットドッグ



### 5 びわ湖こどもの国

### 1 びわこ地球市民の森

### 2 希望が丘文化公園

### 3 近江富士花緑公園

### 6 矢橋帰帆島公園

### 7 びわこ文化公園

### 4 陶芸の森

お問合せ 滋賀県都市計画課

TEL 077-528-4281

FAX 077-528-4906

e ha06@pref.shiga.lg.jp

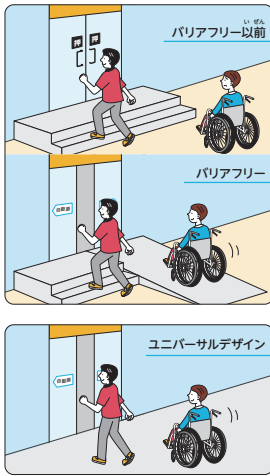


# ユニバーサルデザインで 誰もが暮らしやすい滋賀に



～「ユニバーサルデザイン」を知っていますか？～

## バリアフリーと ユニバーサルデザインの違い



**バリアフリー**  
バリア(障壁)を取り除く  
考え方。

**ユニバーサル  
デザイン**  
バリアフリーの考え方に  
プラスして、はじめから  
バリアを作らない考え方。

## これもユニバーサルデザイン！

情報を絵で伝える  
ピクトグラムや  
わかりやすいサイン



ノンステップバス



乗降口の段差  
がないため、  
障害のある人  
だけでなく、  
子どもや高齢  
者も乗り降り  
しやすくなっ  
ています。

## 淡海ユニバーサルデザイン 行動指針の改定

「障害者権利条約」で提唱された、心身に障害のある人の「バリア」は社会的な問題であり、社会で取り除くべきだとする「障害の社会モデル」と当事者参画の考え方を根底において、それぞれの取り組みを進めます。

まちづくりやものづくりだけでなく、さまざま  
な障害について一人ひとりの理解を深めるな  
どの意識づくりも重視します。



## ユニバーサルデザインって？

誰もが一人の人間として尊重され、安心して暮らせる社会を実現するためにユニバーサルデザイン  
の取組が広がっています。もっと  
たくさんの人にユニバーサルデザ  
インを知ってもらい、取り組んで  
もらえるよう私たち一人ひとりが  
できることをご紹介します。

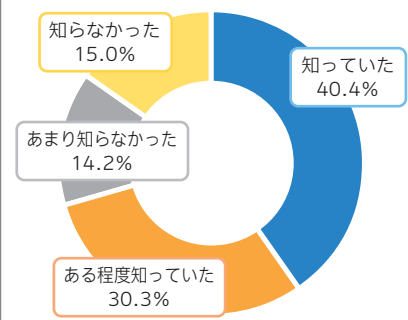
「ユニバーサルデザイン」は「すべての  
人のためのデザイン」を意味します。  
生活の中で行動の妨げになる「バ

## 滋賀のユニバーサルデザイン

リア」を取り除こうという「バリアフ  
リー」に対し、施設やモノをつくる計  
画段階から人の多様性を理解し、全  
ての人の利用を前提として「バリアを  
つくらない」考え方が「ユニバーサル  
デザイン」です。ここでは、社会シス  
テムや人の意識も含まれます。

平成17年策定の「淡海ユニバーサル  
デザイン行動指針」を、社会環境の変  
化等をふまえて今年改定する予定を  
しています。令和7年滋賀県で開催

Q.あなたは、ユニバーサルデザインと  
いう言葉とその意味を知っていましたか。



令和5年1月にLINEアンケート調査を実施

する「わたSHIGA輝く国スポ・障  
スポ」※に向けて年齢や国籍、障害の  
有無にかかわらず、誰もが自由に行  
動でき、快適に生活できるユニバー  
サルデザインのまちづくりを県民の  
皆さんと共に進めていきます！

※第79回国民スポーツ大会・第24回全国障害者スポーツ大会





# 私にもできるユニバーサルデザイン

- 点字ブロックの上に荷物を置かないようにしましょう

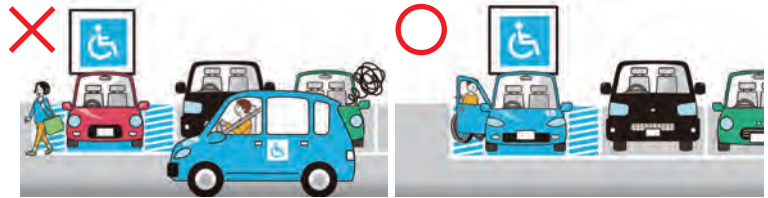


- 「○○しましょうか？」の声かけをしよう



- 必要な人のために車いす優先区画に駐車しないようにしましょう

障害のある人や高齢者など、移動に配慮が必要な方が使うための駐車スペースが設置されています。



(左)「出入りに近いしちょっとくらいいいかな」という行動で困ってしまう人がいます。(右) 車いす使用者は乗り降りに広いスペースが必要です。

## 滋賀県車いす使用者等用駐車場利用証制度

車いすを使用している人や障害者、高齢者、妊産婦やけが人など、移動に配慮が必要な人が駐車しやすくなるための利用証を発行しています。必要とする方は申請してください。

詳しくはこちらから



## 福祉読本

### 「ともに生きる」を電子版でリニューアル!

滋賀県 ともに生きる 検索



電子版はこちらから



自分が「できること」を具体的なシーンや事例とともにデジタルブック・動画で紹介しています。

### 活用例

- ・小学校や中学校における「総合的な学習の時間」
- ・その他社会人等幅広い年齢層の方の自己学習

問 滋賀県健康福祉政策課 TEL 077-528-3512 FAX 077-528-4850

12月4日～10日は  
人権週間です

## 「誰か」のことじゃない。

人権イメージキャラクター  
人KENまもる君・  
人KENあゆみちゃん



人権相談を希望される方は、下記までお電話ください。

最寄りの法務局に  
つながります  
全国共通人権相談ダイヤル  
TEL.0570-003-110  
※受付時間/平日 午前8時30分～午後5時15分

その他の相談窓口の情報は、県ホームページをご覧ください。

滋賀県 人権相談窓口 検索



問 滋賀県人権施策推進課 TEL 077-528-3533 FAX 077-528-4852

**参加無料** **人権尊重と部落解放をめざす 県民のつどい** **2023年 人権週間協賛**

**日時** 12月3日(日)10:00～14:40

**場所** 滋賀県立文化産業交流会館 (米原市下多良二丁目137)  
駐車場は数に限りがありますので、公共交通機関をご利用ください。

- 記念講演「波乱万丈物語 ～未来へ向けて～」 米良 美一さん(カウンターテナー)
- 「マリネラ」(ペルーの伝統舞踊)
- 意見発表「ヘルプマークの意味」 横田 幸来さん(学校法人聖パウロ学園光泉カトリック高等学校)
- 地域からの発信「地域の身近な国際交流を目指して ～国際交流グループ『カリニョ』の取組(湖南省)～」 ほか

※託児・手話通訳・要約筆記あり

問 (公財)滋賀県人権センター TEL 077-522-8253 FAX 077-522-8289



米良 美一さん

**同時開催** **じんけんわくわく冬まつり**  
～子どもが主役! パラスポーツ体験&外国のグルメ～

**日時** 12月3日(日)10:00～14:00

**場所** 米原市米原学びあいステーション (米原市下多良三丁目3)

- ボッチャ体験
- 車いすダーツ体験
- 多文化共生飲食ブース (ウクライナ料理、ブラジル料理、ペルー料理)
- 人権啓発ブース・パネル展示
- 紙芝居・絵本の読み聞かせ
- 1日じんけん相談

問 滋賀県人権施策推進課 TEL 077-528-3533 FAX 077-528-4852



滋賀県人権啓発キャラクター ジンケンダー

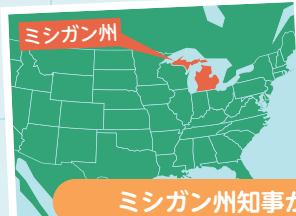
詳しくはこちらから



# 世界とつながる滋賀

知ってましたか、滋賀県は、世界の各地と友好交流を行っています。

1968年にアメリカ合衆国ミシガン州と、1980年にブラジル連邦共和国リオ・グランデ・ド・スール州と、1983年に中華人民共和国湖南省と、湖を縁に姉妹・友好協定を締結しました。各地域には、それぞれ、五大湖、パトス湖、洞庭湖という各国を代表する湖があり、滋賀県と環境、文化、教育、経済など様々な分野で、長きにわたり厚みのある交流を展開しています。姉妹・友好州省以外にも、オーストリアやベトナムなどとの交流を行っています。



## ミシガン州との交流

アメリカ合衆国中西部にあり、ミシガン湖をはじめとした雄大な自然の宝庫。州都はランシング市、同国が世界に誇る自動車産業都市であるデトロイト市などが主要都市です。

### ミシガン州知事が就任後 初の来県

8月に知事を先頭に訪米し、県産品をPRするとともにミシガン州知事と面会しました。9月にはミシガン州知事一行が来県されました。今年、姉妹提携55周年を迎えるミシガン州とさらなる交流の推進につなげます。



大津港ミシガン船の前で、三日月知事とホイットマー知事

### 友好親善使節団

1976年から、一般県民・州民からなる親善使節団を毎年相互に派遣し、ホームステイなどを通じて相互理解や友情を深めてきました。本年10月には4年ぶりに来県されました。



2015年に来県された親善使節団の皆さん

### ミシガン州立大学連合 日本センター

ミシガン州との姉妹提携20周年を記念して彦根市に設立。毎年、ミシガン州をはじめとした留学生や国内の大学生などが共に学んでいます。



## 湖南省との交流

東・西・南部の三方を山地に囲まれ、北部には広々とした洞庭湖がある山紫水明の地です。省はこの湖の南にあるので「湖南」と呼ばれています。近年では著しい経済成長で知られています。

### 友好提携40周年

滋賀県と湖南省の友好提携は今年40周年を迎えます。11月には代表団が来県し、記念行事を実施します。



滋賀県の民間団体から湖南省植物園に寄贈されたソメイヨシノ

### 訪中団が湖南省を訪問

本年、8月に知事を団長とする訪中団が湖南省を訪問し、知事と省長との会談や平和祈念行事、滋賀観光物産展を実施しました。高校生と大学生も湖南省を訪問し、書道交流や課題解決型ワークショップを通じて相互交流を行いました。



湖南大学での大学生交流

### 滋賀県誘客経済促進センター

平成30年(2018年)に友好提携35周年を迎えたことを機に、長沙市内に開設しました。ここを交流の拠点として、中国全土に向けて滋賀の魅力を発信し、観光誘客や県産品の販路開拓に取り組んでいます。



MUJIホテル北京での展示の様子

## リオ・グランデ・ド・スール州との交流



ブラジルの最南に位置し、アルゼンチンとウルグアイに隣接しています。同国最大の湖・パトス湖を有し、面積は約28.2万km<sup>2</sup>で日本全土の約4分の3もの広さがあります。

2020年に滋賀県との友好提携40周年を迎えました。コロナ禍の影響により、対面での交流はかきませんが、現地の友好団体と協力し滋賀を紹介するオンラインツアーなどを通じて交流を深めました。

## その他の国際交流

### オーストリアとの交流

琵琶湖と同国の国の形が似ていることから交流が開始。びわ湖ホールの音楽祭ではオーストリアにちなんだ楽曲が演奏されるなど交流を深めており、11月には県として初の使節団が訪問し、環境・観光・文化など幅広い分野で交流を推進します。

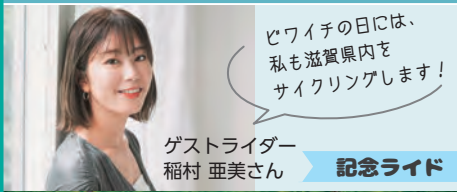
### ホーチミン市との交流

近年、目覚ましい経済発展を遂げているベトナム・ホーチミン市とは、経済・産業分野を中心に交流しており、同市で行われる展示会への参加や進出セミナーの開催などを通じて、経済面でのつながりを深めています。

11月3日は「ビワイチの日」同日から9日は「ビワイチ週間」です!!  
 自転車で巡る、滋賀の魅力的な旅。ビワイチを楽しもう!



ビワイチの日2023  
 特設HPはこちら!



ゲストライダー  
 稲村 亜美さん

ビワイチの日には、  
 私も滋賀県内を  
 サイクリングします!

記念ライド



子ども向けサイクリングガイドツアー



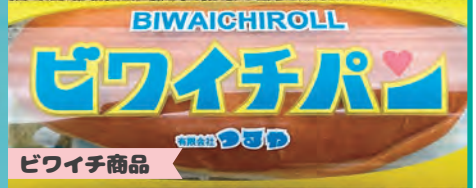
エイドステーション



ビワイチ期間限定キャンペーン



スタンプラリー



ビワイチ商品



びわ湖一周  
 サイクリング認定証  
 & ステッカー



詳細はこちら

3日間で4つのエイドステーションすべてにチェックインすると、名前入り一周認定証を有料で発行します。  
 ※各エイドステーションにて受付。  
 当日発行はピエリ守山のみのみ。

ビワイチ週間のイベント!!

ビワイチ週間である11月3日から11月9日は自転車に関連するイベントや自転車で訪れたい様々なイベントが盛りだくさん!



詳細はこちら

ビワイチ期間限定キャンペーン!!

ビワイチ週間限定で各サイクルサポートステーションやサイクリストにやさしい宿でキャンペーンを実施いただいております!



詳細はこちら

問 滋賀プラス・サイクル推進協議会(滋賀県商工観光労働部観光振興局ビワイチ推進室)

TEL 077-528-3746 FAX 077-528-4877 e biwaichi@pref.shiga.lg.jp HP https://biwaichi1103.pluscycle.shiga.jp/

## わた SHIGA 輝く国スポ・障スポからのお知らせ



## ボランティア募集!



2025年に滋賀県で開催する「わた SHIGA 輝く国スポ・障スポ(第79回国民スポーツ大会・第24回全国障害者スポーツ大会)」では下記のボランティアを募集しています。ボランティアは開・閉会式会場や競技会場において運営補助やおもてなしを行うなど、大会を支える大切な存在です。皆さまのご応募をお待ちしております。

### ① 運営ボランティア

- ◆活動内容…開・閉会式、競技会の運営補助やおもてなし等
- ◆募集人数…<国スポ開・閉会式、競技会>7,400人 <障スポ開・閉会式、競技会>3,500人
- ◆応募期間…10月2日(月)～令和7年5月30日(金)

### ② 手話・要約筆記ボランティア

- ◆活動内容…競技会場等における情報提供やコミュニケーション支援
- ◆募集人数…<手話、筆談、要約筆記(手書き)>550人 <要約筆記(パソコン)>50人
- ◆応募期間…10月2日(月)～令和6年5月31日(金)

### ①②とも

- ◆応募要件…令和7年4月1日時点で12歳以上 ※応募時点で18歳未満の方の申し込みについては保護者の同意が必要
- ◆応募方法…WEB申し込み(大会ホームページ)、郵送またはFAX

問 わたSHIGA輝く国スポ・障スポ実行委員会事務局(滋賀県文化スポーツ部国スポ・障スポ大会局内)  
 (〒520-0807 大津市松本1-2-1) TEL 077-528-3339 FAX 077-528-4832

e kokusyo-volunteer@pref.shiga.lg.jp HP https://shiga-sports2025.jp/volunteer



ボランティア募集



手話

大会公式HP



わたSHIGA輝く国スポ 開会式まであと697日 わたSHIGA輝く障スポ 開会式まであと724日

令和5年11月1日時点

## びわ湖まん福市場(農福連携マルシェ) 実地販売会の開催

- ◆日時…【実地販売】11月14日(火)、15日(水)、令和6年1月20日(土)、21日(日)【オンライン販売】9月1日(金)～令和6年2月29日(木)
- ◆実地販売会場…イオンモール草津1階セントラルコート(草津市新浜町300)
- ◆内容…滋賀の「農福連携」で生まれた商品を販売します。障害のある方や農業者と一緒に育てた野菜やこだわりの詰まった商品がたくさんあります。ぜひお越しください!

問 滋賀県障害福祉課  
TEL 077-528-3541 FAX 077-528-4853  
HP <https://biwakomanpukuichiba.com/>



詳しくはこちら



## 「滋賀の医療福祉を守り育てる」 県民フォーラム

- ◆日時…11月18日(土)11時～16時30分
- ◆会場…イオンモール草津 2階イオンホールほか(草津市新浜町300)
- ◆内容…楽しくイキイキと生きるために、毎日を元気に過ごすコツを一緒に学びましょう!ステージでは、ダンスパフォーマンス、音楽ライブ、クイズ大会、フォトコンテスト表彰式を開催します。健康チェックなどができるスタンプラリーも開催します。参加者にはミニプレゼントもありますので、是非ご参加ください。

※上記イベントに合わせて、滋賀県住みやす芸人「ファミリーレストラン」に健康しが大使への就任式を行います。

### ◆参加費無料

問 滋賀県医療福祉推進課  
TEL 077-528-3529  
HP <http://mitori.siga.jp/>

詳しくはこちら



## 醒井養鱒場 紅葉ます祭

醒井養鱒場の紅葉が見頃となる時期に紅葉ます祭を開催します。当日は、マスを使った特別メニューやマス釣りなどの各種体験が楽しめます。

- ◆日時…11月12日(日) 10時～15時
- ◆会場…滋賀県醒井養鱒場(米原市上丹生)
- ◆入場料…大人540円、高・大学生320円、中学生以下無料

問 滋賀県醒井養鱒場  
TEL 0749-54-0301  
HP <http://samegai.siga.jp/>



詳しくはこちら



## 死生懇話会トークライブを 開催します!!

- ◆日時…11月23日(木・祝)15時～17時
- ◆会場…県庁東館 7階大会議室
- ◆内容…文筆家の土門蘭さんをゲストスピーカーにお招きし、『「死にたい私」と向き合う』をテーマにご講演いただきます。その後、出演者による意見交換も展開し、議論を深めていきたいと思っております。

【出演者】土門 蘭 さん(ゲストスピーカー/文筆家)、上田 洋平 さん(死生懇話会ファシリテーター)、滋賀県知事 三日月 大造

- ◆定員…【会場】100名(先着)

【オンライン】500名(先着)

- ◆申込方法…郵送(往復はがき含む)、電話、FAX、Eメール、申込フォーム(後掲の二次元コード参照)

- ◆申込締切…11月19日(日)

### ◆参加費無料

問 滋賀県企画調整課  
TEL 077-528-3312 FAX 077-528-4830  
E [kikaku02@pref.shiga.lg.jp](mailto:kikaku02@pref.shiga.lg.jp)  
HP <https://www.pref.shiga.lg.jp/kensei/kenseiunei/kousou/316588.html>



詳しくはこちら



# 暮らしの 情報局

- お問い合わせ/電話・FAXの場合…各記事の番号へ
- 県庁各課への郵便(はがき)…〒520-8577(住所不要) ○○課あて

## 催し・講座

### 出張!お城EXPO in 滋賀・びわ湖 2023

「出張!お城EXPO in 滋賀・びわ湖」の4回目の開催が決定しました。地域の城郭文化の振興と発展を目的として、今年は野洲市にて出張開催されます。どうぞご期待ください。

- ◆日時…11月19日(日) 9時30分～17時(最終入場は16時30分)
- ◆会場…シライシアター野洲(野洲文化ホール)・野洲文化小劇場(野洲市小篠原2142)
- ◆内容…お城のスペシャリストが登壇する「厳選プログラム」、日本城郭協会選定の日本100名城パネル展、墨絵師の御歌頭氏による墨絵パフォーマンスなどの有料企画のほか、「近江の城と観光」の展示、「おいでやすマルシェ」など入場無料企画もあります。

※詳しくはホームページをご覧ください。

- ◆入場料…500円(当日限り・小学生以下無料) / 厳選プログラム(入場料+講演会聴講券)2,500円(当日)、2,000円(前売)

問 株式会社エフエム滋賀内  
実行委員会事務局

TEL 077-527-0814 (平日10時～17時)  
HP <https://shiroexpo-shiga.jp/>

詳しくはこちら



滋賀県公式SNSでも、情報をタイムリーに発信中です!



県内の講座やイベント等を紹介する  
ホームページ「におねっと」  
におねっと 検索

講演・講座の情報満載!



こちらも  
ご覧ください。

## 令和5年度 「消費生活川柳」の募集

滋賀県消費者被害防止共同キャンペーン期間に合わせ、消費生活にちなんだ「消費生活川柳」を募集しています。入賞者には素敵な賞品もご用意していますので、奮ってご応募ください！

- ◆**募集内容**…消費生活にちなんだ五・七・五の川柳(お一人様につき最大3点まで。自作・未発表のもの。字余り・字足らず可。)
- ◆**賞品**…**最優秀賞1作品**:近江米みずかがみ10kg(環境こだわり農産物認証)、**優秀賞5作品**:滋賀県産お菓子、**佳作10作品**:滋賀県消費生活センターの啓発物品セット
- ◆**応募資格**…滋賀県内に居住または通勤、通学されている方
- ◆**応募方法**…郵送、FAX、しがネット受付サービス
- ◆**応募締切**…11月30日(木)(郵送の場合は、当日消印有効)

問 滋賀県消費生活センター  
TEL 0749-27-2234  
FAX 0749-23-9030  
HP <https://www.pref.shiga.lg.jp/kensei/koho/e-shinbun/bosyuu/333330.html>



## 滋賀県公立学校臨時講師を 随時募集しています！

**あなたの力を子どもたちのために！**  
お持ちの教員免許状を活用し、学校現場で働いてみませんか。  
免許状が有効かどうか不明な場合、ぜひお気軽にお問い合わせください！

問 滋賀県教育委員会 事務局教職員課  
問 講師登録…  
人材育成・働き方改革係  
TEL 077-528-4534  
問 免許状…サービス・免許係  
TEL 077-528-4531



## 税を考える週間

◆**期間**…11月11日(土)～11月17日(金)  
この期間は、国民・納税者の皆さまに税の仕組みや目的等を考えていただき、国税・地方税に対する理解を深めていただくことを目的に、税を考える週間としています。国税庁では、今年のテーマを「これからの社会に向かって」とし、日常生活と税の関わりを理解していただくことにより、納税者意識の向上を図るため、様々な広報広聴活動を行います。国税庁ホームページ(<https://www.nta.go.jp>)では、国税庁の取り組みを動画で紹介しています。詳しくは、「税を考える週間」で検索いただくか、以下の二次元コードからアクセスしてください。この機会にみんなで税について考えてみましょう。

問 滋賀県税政課  
TEL 077-528-3211  
e <https://www.nta.go.jp>



## 募集

### 湖国寮 入寮生の募集

湖国寮は東京武蔵野市にある、滋賀県出身者の学生生活を支援する学生寮です。令和6年度の入寮生を募集しますので、首都圏の大学等に進学を予定される方は、下記までお問い合わせください。

◆**募集人数**…男13名・女5名程度  
◆**申込・問合せ**…電話/HP  
◆**申込随時可能**  
問 (公財)湖国協会 湖国寮  
TEL FAX 0422-55-1135  
HP <https://www.kokokuryo.com/>

## お知らせ

### 旧優生保護法による 優生手術などを受けた方へ

旧優生保護法一時金支給法に基づき一時金320万円が支給されます。(一時金の支給には、ご本人からの請求が必要です)

◆**対象者**…①昭和23年9月11日から平成8年9月25日までの間に、旧優生保護法による優生手術(生殖を不能にする手術)などを受けた方  
②①のほか、同じ期間に生殖を不能にする手術または放射線の照射を受けた方

◆**請求期間**…令和6年4月23日まで(法律の施行日から起算して5年以内)  
※請求方法等詳細は、ホームページよりご確認ください。

問 滋賀県子ども・青少年局  
TEL 077-528-3567  
HP <https://www.pref.shiga.lg.jp/ippan/kenkouiryouhukushi/iryu/304001.html>



### 空き家でお困りの方へ

滋賀県空き家管理等基盤強化推進協議会「キバンキョー」(事務局:滋賀県建築士会)にて、空き家等の管理、売却、賃貸、解体等についての相談を受け付けております。

問 滋賀県空き家管理等基盤強化推進協議会(公益社団法人滋賀県建築士会内)  
TEL 077-522-1615  
HP <http://shiga-akiya.jp/>



スマイルカードを利用して、家族のふれ合いや結びつきを深めてみませんか。

キトリ

### 利用できる県立施設

- 醒井養鱒場
- 安土城考古博物館
- 琵琶湖博物館
- 美術館
- 陶芸の森陶芸館

### スマイルカード 滋賀県



「家族ふれあいサンデー」  
「体験学習の日」は、  
スマイルカードで

無料開放!

キトリ

令和6年3月末まで有効

ご利用の際にはこのカードを入館(場)時にお示しください。  
※常設展示のみ無料。(陶芸館のみ企画展示も無料)

### 家族ふれあいサンデー

- ♥ 対象日 毎月第3日曜日
- ♥ 対象者 県内に在住する親子・家族連れ

問い合わせ先  
滋賀県教育委員会事務局  
生涯学習課  
TEL 077-528-4654



### 体験学習の日

- ♥ 対象日 毎週土曜日
- ♥ 対象者 県内に在住または県内の学校・園に在学・在園している18歳未満の子ども

におねっと <https://www.nionet.jp/>

県立施設を無料開放しています！  
～家族・子どもの体験に活用ください～  
※スマイルカードに代わるものとして、滋賀県に在住または在学・在園していることがわかるもの(運転免許証、健康保険証、生徒手帳など)をご提示いただくと同様のサービスが受けられます。※切り取って裏面を貼り合わせればカードになります。



# 11月6日からスタート! 「新・しが割キャンペーン」 (第3弾しが割)

滋賀県では、物価高騰の影響を受ける中小・小規模事業者を支援するため、県内の小売、サービス、飲食業の店舗で利用できる電子割引券「しが割」を発行し、県内消費の喚起を図ります。

「第3弾しが割」では、昨年度いただいた意見などを踏まえ、「新・しが割」としてリニューアルし、11月6日からキャンペーンを開始します。(抽選申し込み)

ただくには、しが割LINE公式アカウントの「友だち登録」と「初回利用登録」が必要となります。

「しが割」を使って、お得にお買い物いただくことが、物価高騰の影響を受けるお店を応援することにつながります。「しが割」を使ってみんなで地域のお店を応援しましょう!

抽選申込期間	抽選結果発表	利用期間	割引券発行計画数	
<b>受付終了</b> 第1回抽選 10/16(月)~10/29(日)	11/1(水) <small>いづれか</small>	第1クール	11/6(月)~11/26(日)	20万セット
		第2クール	11/27(月)~12/17(日)	20万セット
<b>抽選開始</b> 第2回抽選 11/2(木)~12/17(日)	12/27(水) <small>いづれか</small>	第3クール	1/9(火)~1/28(日)	15万セット
		第4クール	1/29(月)~2/18(日)	15万セット
第3回抽選※ 2/21(水)~2/25(日)	2/27(火)	第5クール	2/28(水)~3/5(火)	上記の利用残

※ 利用の状況によって、第5クール(第3回抽選)を実施する場合があります(第5クールを実施するか否かは、第4クール終了後に決定します。)

前回の変更点	変更内容
抽選方式	割引券の取得方法を先着順ではなく <b>抽選式に変更</b> → 割引券を利用するためには、事前に抽選申込が必要
分割利用	当選者には購入額1,000円ごとに利用できる <b>300円の割引券を10枚1セットで発行</b> (計3,000円分) → 複数店舗で分けて使用可能
有効期限	割引券の有効期限を1週間から <b>3週間に延長</b>
店舗要件	法人について「 <b>滋賀県内に本社を置いていること</b> 」を要件に追加

「新・しが割」  
ポータルサイトは  
こちら



お問合せ 「しが割」事務局コールセンター **TEL** 0570-056-223(9:30~17:30) **HP** <https://shin-shigawari.com/>



## 近江米新品種

### 「きらみずき」販売開始のお知らせ

近江米新品種「きらみずき」が今秋デビューしました。

「きらみずき」は、滋賀県農業技術振興センターで13年の歳月をかけて育成されたお米です。大粒でしっかりとした食感、すっきりとした瑞々しい甘さが特徴で、噛むほどに甘さが広がります。

今年の「きらみずき」の作付面積は約55haで、販売は滋賀県内が中心となります。すでに県内の農産物直売所などで販売が始まっており、量販店などでも順次販売されます。今年産は数量が少ないので、デビューしたばかりの近江米新品種「きらみずき」をお早めにお買い求めください。

なお、2024(令和6)年度には、京阪神や首都圏のスーパーなどでも販売できるよう500haを目標に作付けを推進します。



広告



広告



vol.45

滋賀県知事  
三日月大造



近江米「きらみずき」  
いよいよ今秋デビュー!

こんにちは! お元気ですか?

湖国・滋賀県の山々や公園、木の葉も美しく色づいています。

湖国の秋は満喫されましたか?

仕事や子育てなど日々の暮らしを営みながら、音楽や美術、スポーツ、読書や語学など趣味や教養を広げていくこともいいですね! ちなみに、

私は、「朝、妻と琵琶湖岸を歩くこと」「スポーツ観戦」「韓国語の勉強」を楽しんでいます。

さて、秋といえば食欲(味覚)。近江米の新米はいただかれましたか?

丹精込めてつくられている近江米。とくに、わが県は琵琶湖をあらかじめ配慮した「環境こだわり農業」を全国に先駆

乗り越えてシン・ジダイへ! ~みんなでつくろう! 「健康しが2.0」~



野洲市にて、「きらみずき」の刈取りを、子どもたちと行いました

県報誌「滋賀プラスワン」は、点字版・音声版でも配布しています。音声版の「みんなでプラスワン!」のコーナーは三日月知事の朗読によりお聞きいただけます。



▲動画版はこちら

けて始め、定着させて、米づくりを行ってきました。そして、今秋、十年を超える歳月をかけて品種改良し育成された近江米新品種「きらみずき」がデビューしました。まず炊きたての香りがよく、大粒でモチモチした食感です。噛む度に、スツキリみずみずしい甘さを味わうことができます。とても美味しい「きらみずき」。

化学肥料や殺虫・殺菌剤を使わない栽培、またはオーガニック栽培に限定して、環境への配慮を徹底する「きらみずき」。食べる人とつくる人をつなぐ新しい近江米として、皆さんに届けていきたいと思えます。どうぞ召し上がってください。応援よろしくお願ひします!!



本誌へのご意見・ご感想、県政へのご意見などをお寄せください。抽選でプレゼントが当たります! 応募はお一人様1回まで。(複数応募は無効)

インターネット  
県ホームページまたは右の二次元コードの「しがネット受付」からご応募ください。



はがき、メール(plusone@pref.shiga.lg.jp)  
右記の内容を記入してください。

応募締切  
11月24日(金)  
当日消印有効

520-8577  
滋賀県広報課  
ほっとサロン係

・秋号のご感想  
・県政についてのご意見  
・希望のプレゼント番号(1つ)  
・郵便番号・住所  
・氏名・年齢  
・電話番号  
・匿名希望の有無

1 杏さん サイン入り色紙

4~5ページにご登場いただいた杏さんのサイン入り色紙です。



※写真はイメージです。

2 高橋メアリージュンさん サイン入り色紙

4~5ページにご登場いただいた高橋メアリージュンさんのサイン入り色紙です。



※写真はイメージです。

3 近江米 きらみずき 3合(450g)

今秋デビューした近江米の新品種です。大粒でしっかりとした食感、すっきりとした瑞々しい甘さが特徴です。



※写真はイメージです。

4 近江牛 すき焼き用

きめ細やかな肉質とジューシーな脂の甘さが特徴の近江牛です。ぜひ家族団らんでご賞味ください。



※写真はイメージです。

5 ジュエリーふくさ

滑らかな手触りの長浜の絹で仕立てたジュエリーのためのふくさです。大切なジュエリーをやさしく包みます。



※写真はイメージです。  
※約90mm×70mm(幅×高さ)

6 うおーたん アクリルピンバッジ

クリア素材でできたピンバッジです。服やバッグにつけやすい小さめのサイズです。



※写真はイメージです。  
※サイズ 30×30mm

お寄せいただいたご意見を本誌などで紹介させていただくことがあります。個人情報の取扱いについては「個人情報保護法」に基づき適正に行います。なおプレゼント発送のため、個人情報を商品取扱業者に提供します。あらかじめご了承ください。当選者の発表はプレゼントの発送をもってかえさせていただきます。

広告

県広報誌「滋賀プラスワン」は年4回の発行で、秋号は2万1000部作成し、県内に新聞折込で配布しています。滋賀県デジタル広報誌Web「滋賀プラスワン」または、県のホームページでもご覧になれます。郵送をご希望の方は、点字版・音声版CD版のお申し込みは滋賀県広報課までご連絡ください。  
次回の発行は令和6年(2024年)1月1日の予定です。

広告

広告

滋賀プラスワンは左記施設に配置しています

県内の市町役場、図書館、県立施設などの公共施設、郵便局、銀行、美容院、理容店、大学、JR琵琶湖線や近江鉄道などの主要駅、平和堂、イオンファミリーマート、セブンイレブン、ローソンの一部など

コロナを乗り越え、「シン・ジダイ」へ  
新たなチャレンジ「健康しが2.0」

**滋賀** **プラスワン**  
**秋号** Vol.205  
令和5年(2023年)

令和5年(2023年) 秋号  
令和5年11月1日発行  
滋賀県知事公室広報課

〒520-8577 大津市京町四丁目1番1号  
TEL 077(528)3041  
FAX 077(528)4803  
Eメール koho@pref.shiga.lg.jp  
ホームページ  
<https://www.pref.shiga.lg.jp/>



この印刷物は、環境に配慮した再生紙、植物油インキを使用しています。